

Gesundheitsrelevante berufliche Belastungen und Ressourcen im LehrerInnenberuf

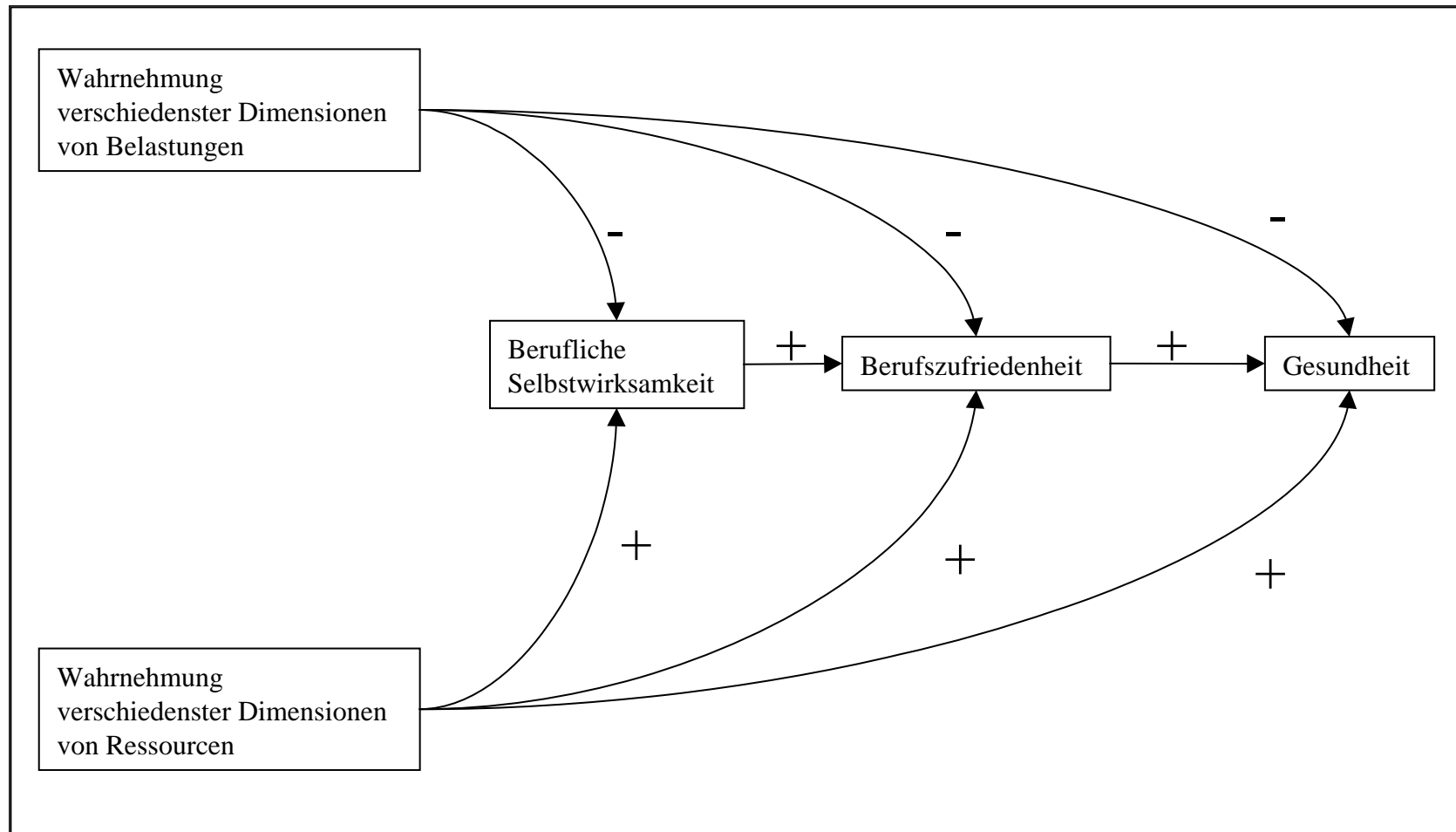
Joachim Gerich (JKU)

Sarah Sebinger (OÖGKK)

Einleitung und Ziel

- **Gesundheitliche Lage der LehrerInnen in Studien dokumentiert (Frühpensionierungen, Zunahme des Burnout-Syndroms)**
- **Erhebung der gesundheitlichen Ist-Situation unter Berücksichtigung von beruflichen Ressourcen und Belastungen ▶ Ansatzpunkte für Gesundheitsförderung an Schulen**
- **Kooperation: BVA, OÖGKK und Uni Linz**
- **Lehrveranstaltung: Forschungspraktikum aus empirischer Sozialforschung**

Grundlegendes Theoretisches Modell



Beschreibung der Stichprobe

■ Postalische Befragung von BVA-versicherten AHS LehrerInnen

■ Aussendung:

- 1199 Fragebögen, Rücklauf 55,2% (662 Personen)

■ Geschlecht:

- 56,2 % weiblich
- 43,8 % männlich

■ Durchschnittsalter

- 47 Jahre (Frauen Ø 45 J./ Männer Ø 49 J.)

■ Versuch der Abschätzung von Verzerrungen: „NormalantworterInnen“ – „SpätantworterInnen“

- Mögliche Unterschätzung von Belastungen, Überschätzung von Ressourcen und Gesundheit

Belastungen

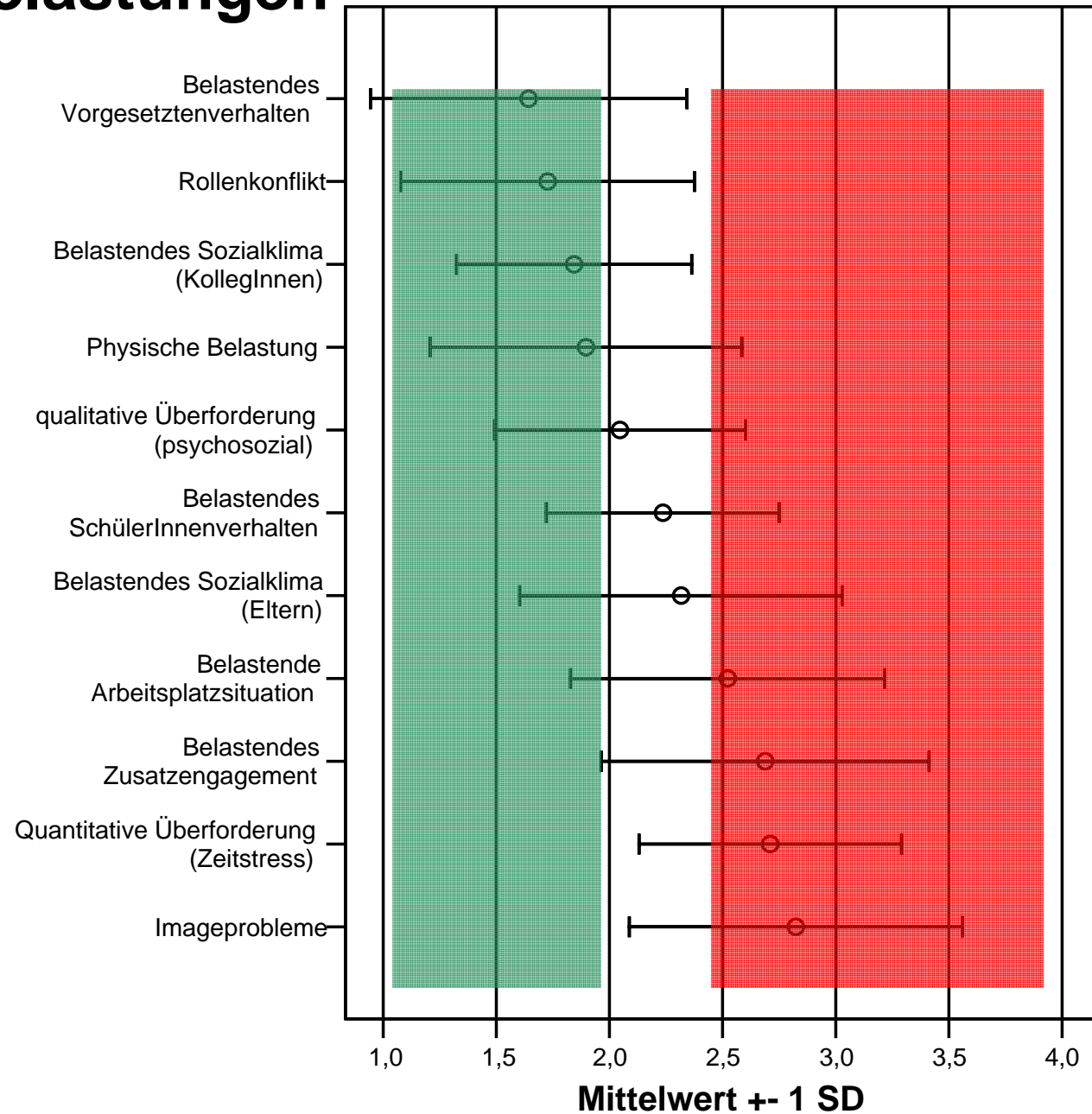
Skala:

1 = gar nicht belastet

2 = wenig belastet

3 = eher belastet

4 = stark belastet



Ressourcen

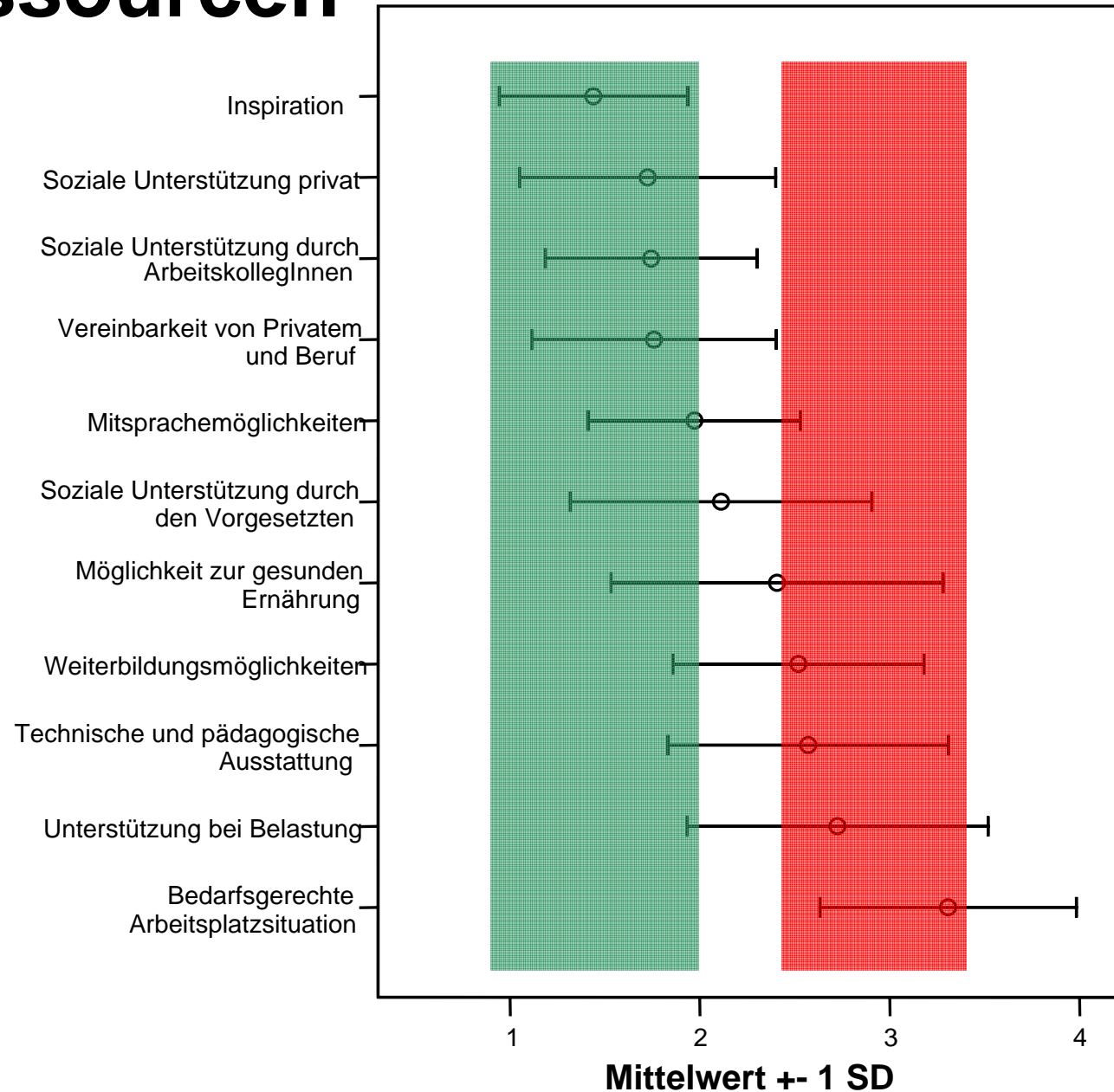
Skala:

1 = völlig ausreichend

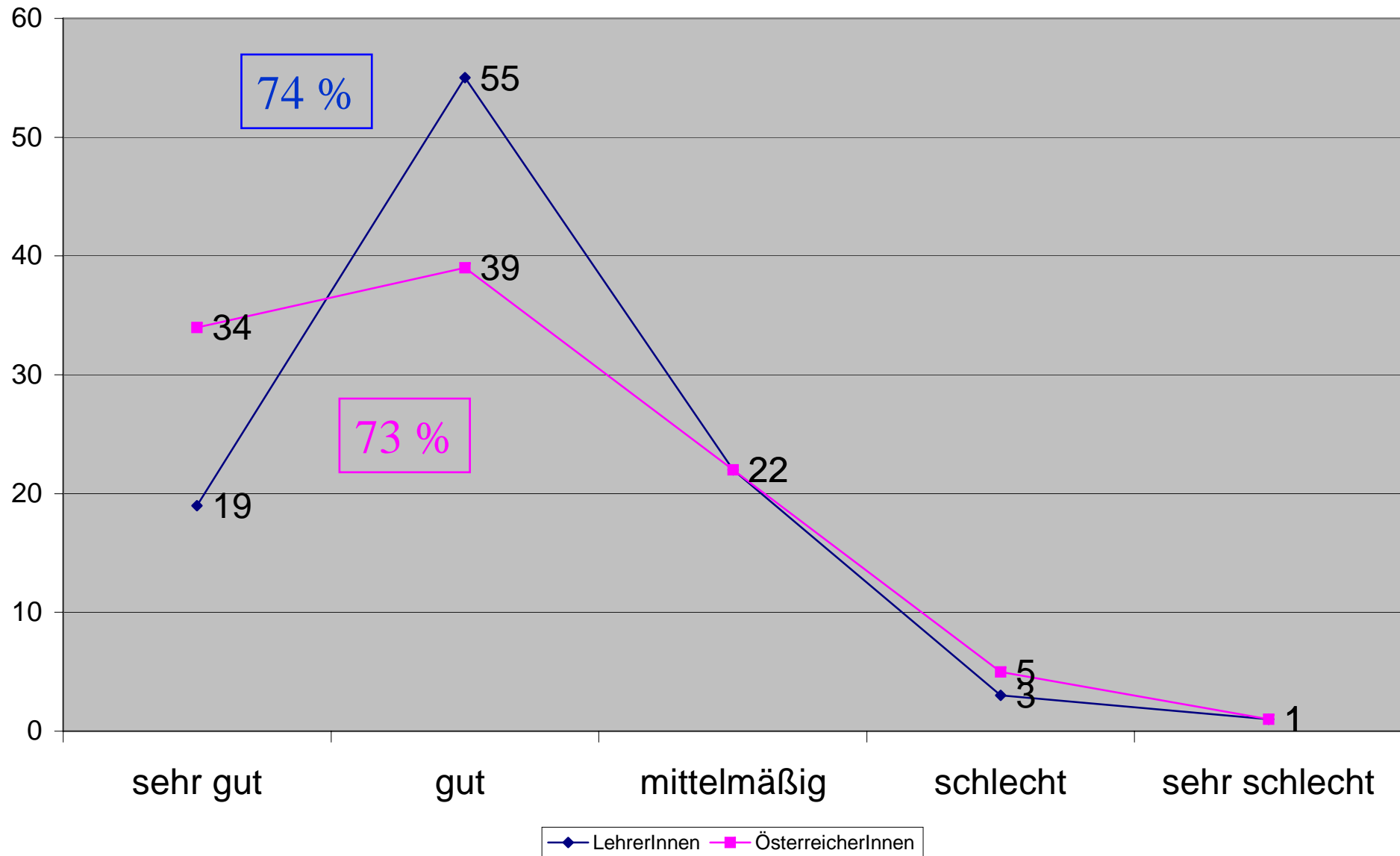
2 = eher ausreichend

3 = eher nicht
ausreichend

4 = nicht ausreichend

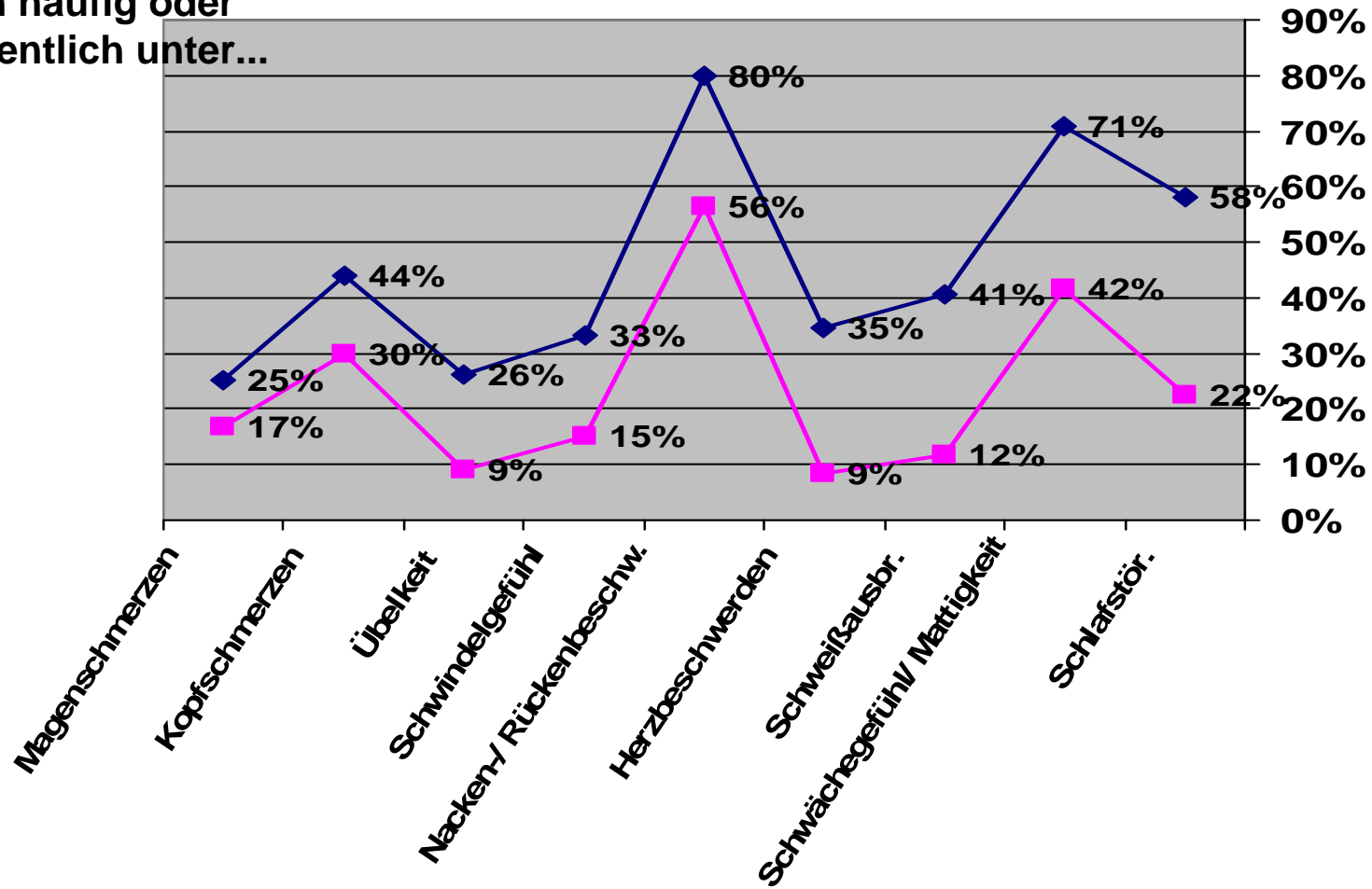


Gesundheitszustand



Somatische und psychosomatische Befindlichkeit

leiden häufig oder gelegentlich unter...



■ LehrerInnen ■ OÖ Ang.

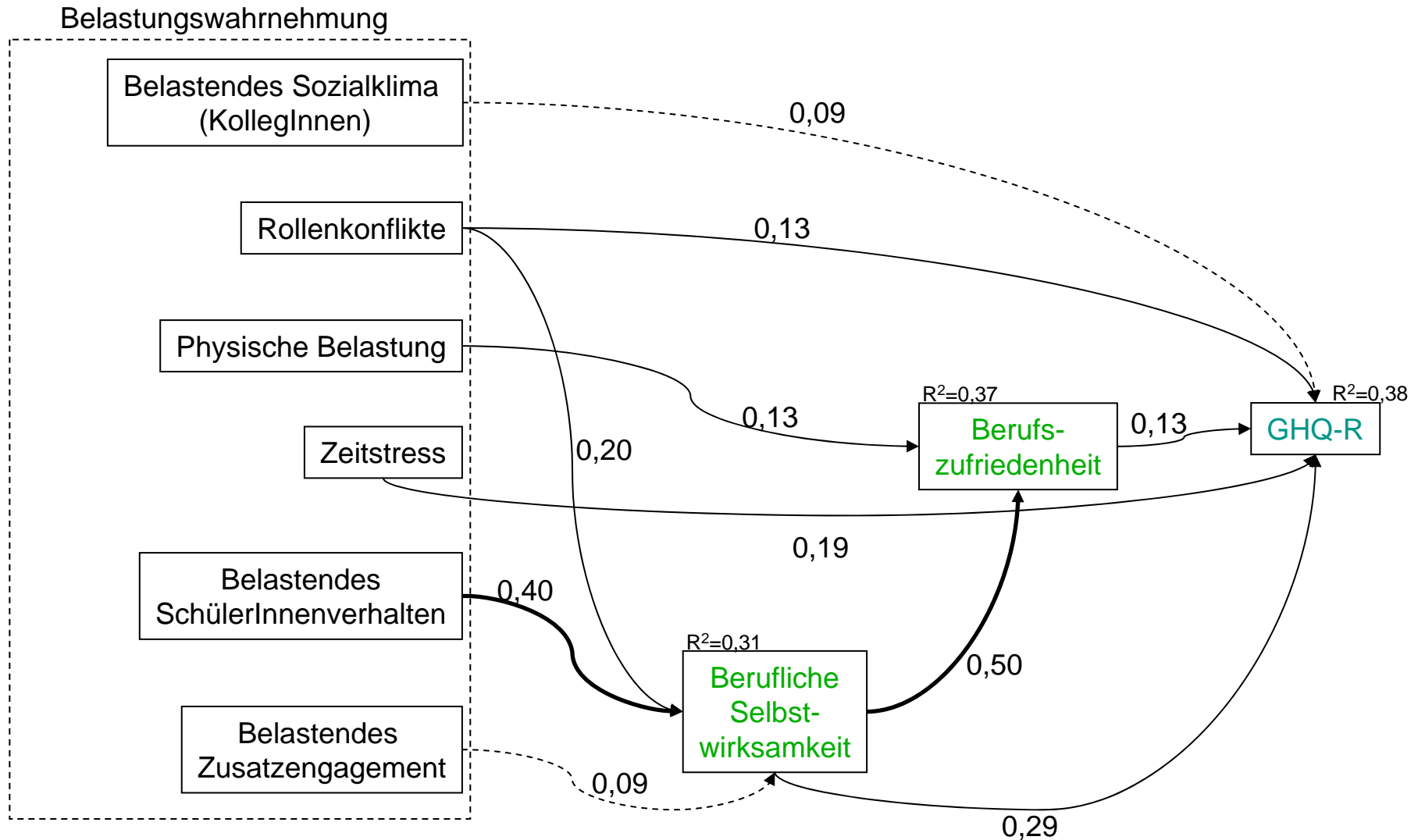
Psychische Befindlichkeit

■ GHQ-12-Inventar

- Schlafqualität, Konzentrationsfähigkeit, übermäßige Belastung, Selbstwertgefühl, etwaige Niedergeschlagenheit, allg. Zufriedenheit,...

	LehrerInnen	Österreichischer Psychiatriebericht
0 = keine Symptombelastung	41 %	60 %
Cut-off-score (<i>3 oder mehr Symptome</i>)	32 %	16 %
Mittelwert	2,16	1,16

Belastungsmodell, z.B.: psychische Symptome (GHQ-R)



Besonders relevante Belastungen und Ressourcen

Belastungen:

- **Rollenkonflikte**
- **Belastendes SchülerInnenverhalten**
- **Quantitative Überforderung (Zeitstress)**
- **Physische Belastung**
- **Belastendes Zusatzengagement**

Ressourcen:

- **Unterstützung bei Belastungen**
- **Soziale Unterstützung privat**
- **Soziale Unterstützung KollegInnen**
- **Inspiration**
- **Mitsprachemöglichkeiten**

Fazit

- Der **Gesundheitszustand** der LehrerInnen ist gemäß der vorliegenden Ergebnisse z.T. erheblich **eingeschränkt**

- Die **Berufszufriedenheit** und die selbst zugeschriebene berufliche **Selbstwirksamkeit** ist **hoch**

- Die Ergebnisse unterstützen die Annahme, dass **berufliche Belastungen** wie auch **Ressourcen** eine **starke Auswirkung auf die Befindlichkeit** haben.
Dies betrifft die berufsbezogene Befindlichkeit wie auch die allgemeine Befindlichkeit bzw. den Gesundheitszustand.

Fazit

- Es lassen sich Bereiche von durchschnittlich **hoher** und **niedrig** erlebter **Belastungen** identifizieren. (z.B. hoch: Image, Zeitstress, Zusatzengagement, Arbeitsplatzsituation. Niedrig: Vorgesetztenverhalten, Rollenkonflikte, Sozialklima mit KollegInnen)
- Es lassen sich Bereiche von durchschnittlich **hoher** und **niedrig** erlebten **Ressourcen** identifizieren. (z.B. hoch: Inspiration, Soziale Unterstützung privat u. KollegInnen. Niedrig: Bedarfsgerechter Arbeitsplatz, Unterstützung bei Belastungen in Krisensituationen, technisch-pädagogische Ausstattung)
- Aber: Auf der Basis des **durchschnittlichen Ausmaßes** von Belastungen und Ressourcen ist **nur bedingt auf eine Wirkung** auf Befindlichkeit und Gesundheit abzuleiten.